



**КОМИТЕТ ИМУЩЕСТВЕННЫХ ОТНОШЕНИЙ
АДМИНИСТРАЦИИ ПЕРМСКОГО МУНИЦИПАЛЬНОГО ОКРУГА**

РЕШЕНИЕ
о размещении объектов № 2292

Пермский край
Пермский округ

11.09.2023

Комитет имущественных отношений администрации Пермского муниципального округа разрешает Акционерному обществу «Газпром газораспределение Пермь» (ИНН 5902183841, ОГРН 2125902017723, почтовый адрес: 614000, г. Пермь, ул. Петропавловская, 43)

размещение объекта «Газопровод-ввод по адресу: Радужная ул. 20, Косотуриха д (газопровод давлением до 1.2 Мпа, для размещения которого не требуется разрешения на строительство)»

на землях муниципальная собственность.

на срок 1 год.


Местоположение: Пермский край, Пермский муниципальный округ, д. Косотуриха, ул. Радужная.

Приложение: схема предполагаемых к использованию земель или части земельного участка.

Особые условия использования:

1. При размещении объекта учесть параметры ширины проезда улично-дорожной сети, во избежание сужения полосы отвода дороги.
2. Получение разрешения на производство земляных работ.

Заместитель председателя комитета


(подпись, печать)

М.В. Королева

Схема предполагаемых к использованию земель или части земельного участка

Объект: "Газопровод-ввод по адресу: Радужная ул 20, Косотуриха д"

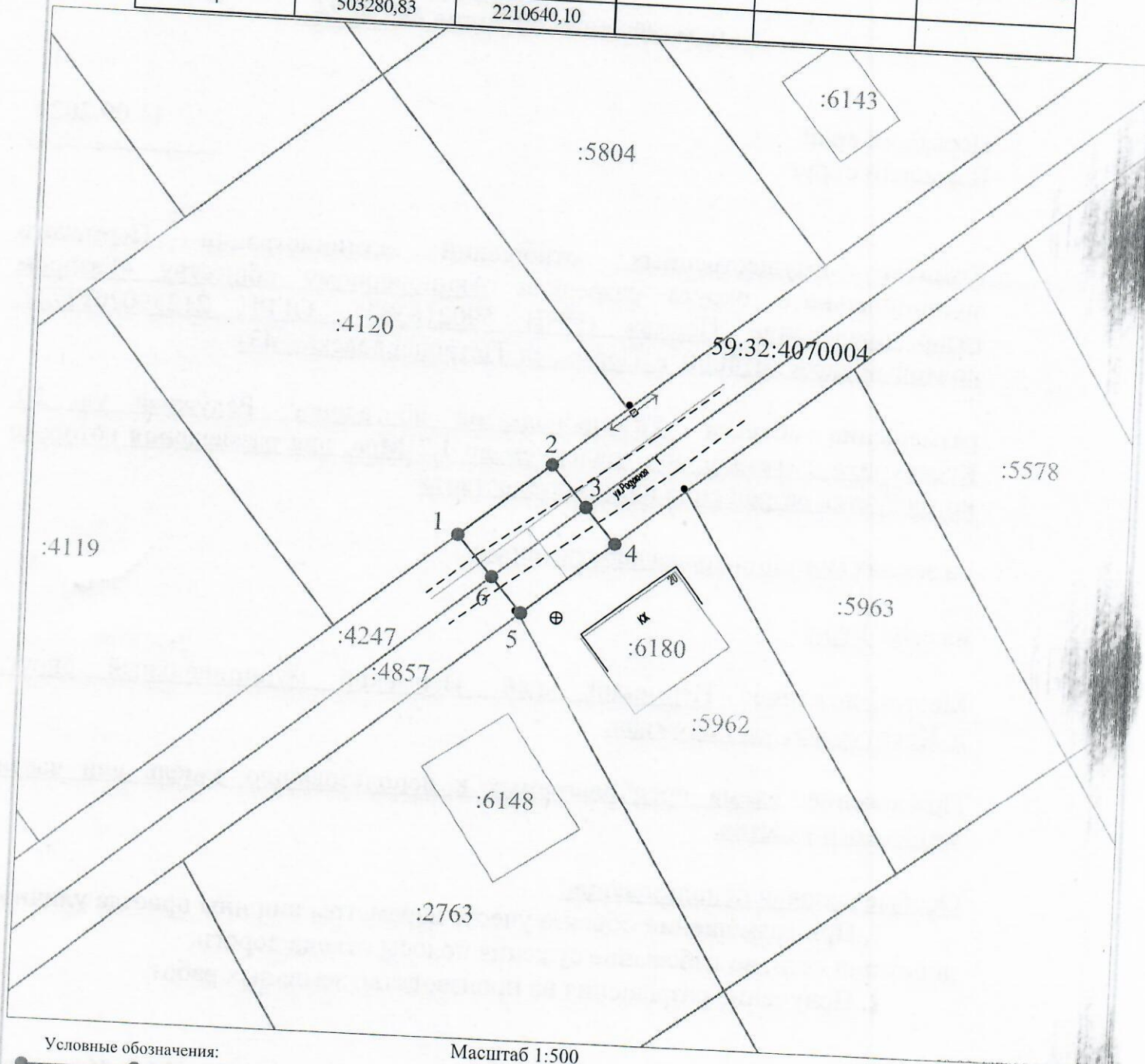
Местоположение: Пермский край, Пермский муниципальный округ, д. Косотуриха, ул. Радужная

Площадь земель или части земельного участка, кв.м.: 86

Категория земель: земли населённых пунктов

Вид разрешенного использования земельного участка: отсутствует

№ точки границы	Каталог координат (МСК-59), м		№ точки границы	Каталог координат (МСК-59), м	
	X	Y		X	Y
1	503281,01	2210626,70	5	503274,53	2210632,33
2	503287,31	2210634,48	6	503277,52	2210629,73
3	503283,82	2210637,50			
4	503280,83	2210640,10			



Условные обозначения:

- 1 — граница предполагаемых к использованию земель или части земельного участка
- 2 — граница земельного участка ранее учтенного в ЕГРН
- граница кадастрового квартала
- 59:32:4070004 — кадастровый номер квартала
- :5962 — кадастровый номер земельного участка в кадастровом квартале
- проектируемый газопровод-ввод (в подземном исполнении)
- существующий газопровод
- ▨ — граница зоны с особыми условиями использования территории учтенная в ЕГРН

Масштаб 1:500

Описание границ смежных землепользователей:

от т.1 до т.2 - земельный участок с кадастровым номером 59:32:4070004:4120

от т.4 до т.5 - земельный участок с кадастровым номером 59:32:4070004:5962

Заявитель

(подпись, расшифровка подписи)
МП
(для юридических лиц и ИП)

Косачев О.В., по доверенности
№ 1853 от 28.12.2022
Верно